



Żurawik warsztatowy  
500 kg – 1000 kg

Lipiec 2006

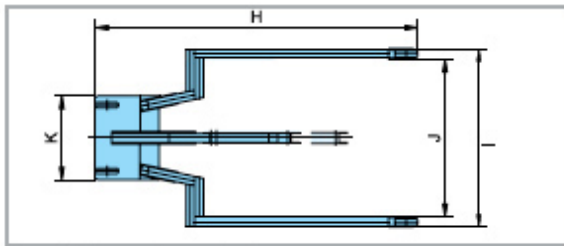


# Żurawik warsztatowy KLS SILVERLINE

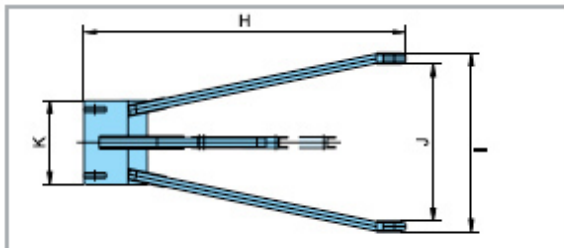


- Karta gabarytowa
- Dane techniczne

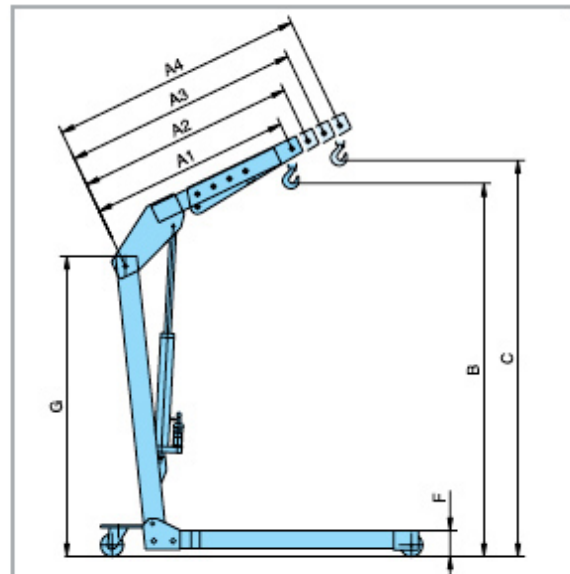
## Gabaryty



Kształt podwozia II



Kształt podwozia V



| Typ   |     |       | HWK KLS 0,5 | HWK KLS 0,5 | HWK KLS 1,0 | HWK KLS 1,0 |
|---|-----|-------|-------------|-------------|-------------|-------------|
| Art.-Nr.  |     |       | 040008514   | 040008515   | 040008516   | 040008517   |
| Kształt podwozia:                                     |     |       | II          | V           | II          | V           |
| Długość wysięgnika:                                   |     | mm    | 1430        | 1430        | 1430        | 1430        |
| Udźwig w pozycji wysięgnika:                          | A1  | kg/mm | 500/1130    | 500/1130    | 1000/1130   | 1000/1130   |
|   | A2  | kg/mm | 400/1230    | 400/1230    | 800/1230    | 800/1230    |
|   | A3  | kg/mm | 350/1330    | 350/1330    | 700/1330    | 700/1330    |
|   | A4  | kg/mm | 250/1430    | 250/1430    | 500/1430    | 500/1430    |
| Maks. wysokość haka:<br>wysięgnik wsunięty/wysunięty. | B/C | mm    | 2080/2200   | 2080/2200   | 2080/2200   | 2080/2200   |
| Wysokość podjazdu (podwozia):                         | F   | mm    | 160         | 160         | 160         | 160         |
| Wysokość w stanie złożonym.                           | G   | Mm    | 1680        | 1680        | 1680        | 1680        |
| Długość podwozia wraz z kółkami:                      | H   | mm    | 1820        | 1820        | 1820        | 1820        |
| Szerokość podwozia:<br>zewnątrzna / wewnętrzną.       | I/J | mm    | 990/850     | 990/850     | 990/850     | 990/850     |
| Szerokość tylna                                       | K   | mm    | 620         | 620         | 620         | 620         |
| Siła nacisku na pompę przy udźwigu nominalnym         |     | daN   | 16          | 16          | 32          | 32          |
| Skok / 1 ruch pompą<br>(obciążony / nieobciążony)     |     | mm    | 80/20       | 80/20       | 80/20       | 80/20       |
| Masa własna.  |     | kg    | 150         | 150         | 150         | 150         |



**Żurawik warsztatowy**

**500 kg – 1000 kg**

Lipiec 2006



**PFAFF**  
**silberblau**  
**Hebezeuge & Flurfördergeräte**

**Pfaff-silberblau Polska Sp. z o.o.**  
ul. Szczawnicka 1  
60-471 Poznań

Tel. (061) 656 66-22  
Faks: (061) 656 66-88