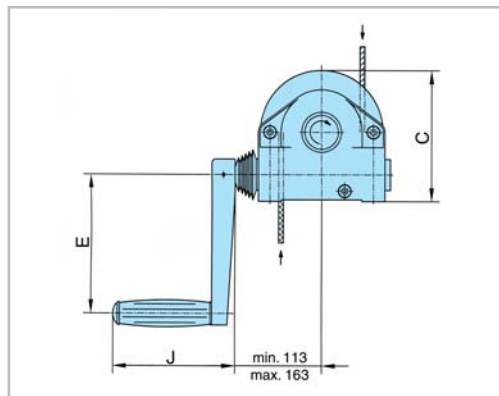
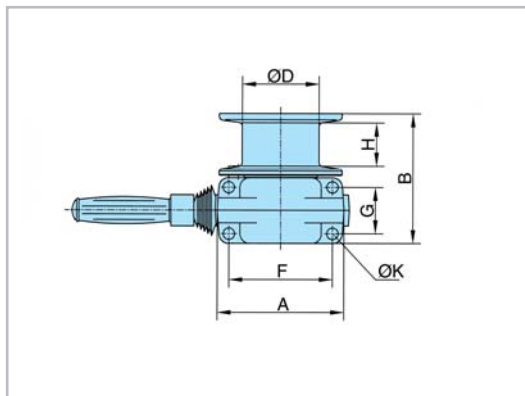


## Konsolowa wciągarka aluminiowa

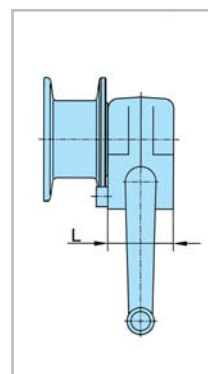
### Wciągarka konsolowa z aluminium SW KAL GAMMA (wciągarka kompaktowa)

SW KAL GAMMA stanowi zamknięty zespół o kompaktowych gabarytach i jest wolnoserwisowa. Służy jako naciągarka na naczepach (opcjonalnie ze zwolnieniem bębna) lub do podnoszenia/opuszczania pomp głębinowych w oczyszczalniach. Wyjątkowo kompaktowa konstrukcja oraz samohamująca przekładnia ślimakowa wpływają korzystnie na komfort obsługi.



7

Nr artykułu		030207004	030208000
Udźwig 1. warstwy liny	kg	750	1120
Udźwig na ostat. warstwie	kg	600	600
Pojemność bębna całkowita	m	10	10
Ø* liny	mm	6	7
Ø bębna	mm	100	63
Skok na 1. obrót korby	mm	15	11
Wymagany nacisk na korbę	daN	20	22
Masa własna	kg	7	7
A	mm	165	165
B	mm	168	168
C	mm	170	170
Ø D	mm	100	63
E	mm	180	180
F	mm	135	135
G	mm	60	60
H	mm	56	50
Ø K	mm	13	13
J	mm	160	160
L	mm	85	85



\* zalecana lina stalowa (wymóg min.): DIN 3060 FE-znk 1770 sZ-spa