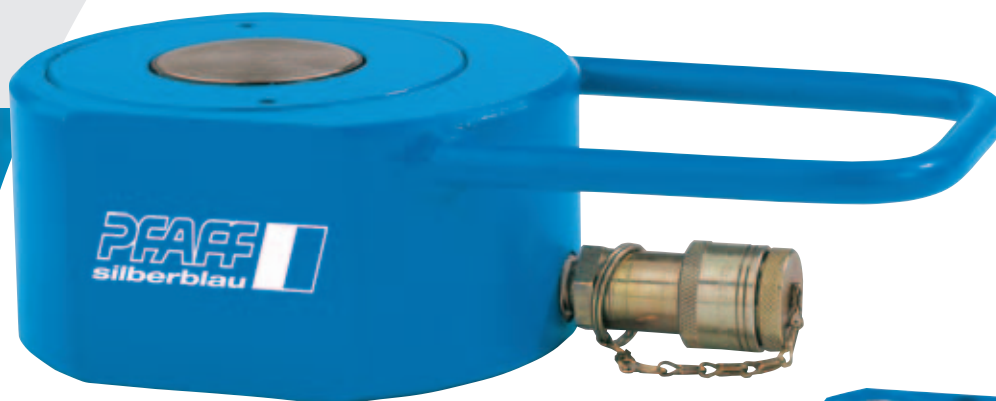


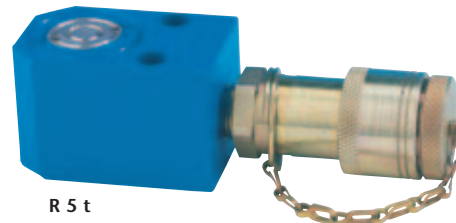
Zylinder



4



RFS 100 t



R 5 t

Flachzylinder RFS

für Nennlasten von 5 bis 150 t

Die volle Kraft in einer Richtung für das Heben, Drücken und Pressen von gewichtigen Lasten auf reduziertem Raum – darin liegt die besondere Stärke der hydraulischen Flachzylinder mit ihrer Bauhöhe zwischen 41 mm und 100 mm und in Hublängen von 11 mm bis 16 mm. Für sicheren Langzeitschutz gegen Verschmutzung sorgen die Polyurethannocken an der Kolbenoberseite so-

wie die Qualitätskupplungen mit Staubkappe. Und die großen Lagerflächen widerstehen Seitenlasten. Wann immer Leistung auf begrenztem Raum gefordert wird, sind die Flachzylinder von Pfaff-silberblau mit Sicherheit optimal im Einsatz.

Art.-Nr.	Typ	Nennlast t	Hubhöhe mm	Bauhöhe eingef. mm	Bauhöhe ausgef. mm	Gehäuse- innen- Ø mm	Gehäuse- länge mm	Gehäuse- breite mm	nutzb. Kolben- fläche cm ²	Öl- volumen cm ³	Eigen- gewicht kg	empf. Hand pumpe
036030101	R 50	5	16	41	57	29	65	41	6,4	9,8	1,1	P 41
036030401	RFS 10	10	11	43	54	43	83	56	14,5	16,4	1,5	P 41
036030402	RFS 20	20	11	52	53	60	102	76	28,6	31,2	2,7	P 41
036030403	RFS 30	30	13	59	71	73	114	95	41,9	52,5	3,9	P 42
036030404	RFS 50	50	16	67	83	89	140	114	62,1	98,4	6,5	P 42
036030405	RFS 75	75	16	79	95	114	165	140	102,6	164,0	11,1	P 42
036030406	RFS 100	100	16	86	102	127	179	152	127	201,7	14,0	P 42
036030407	RFS 150	150	16	100	114	159	216	191	197,8	282,1	23,0	P 42