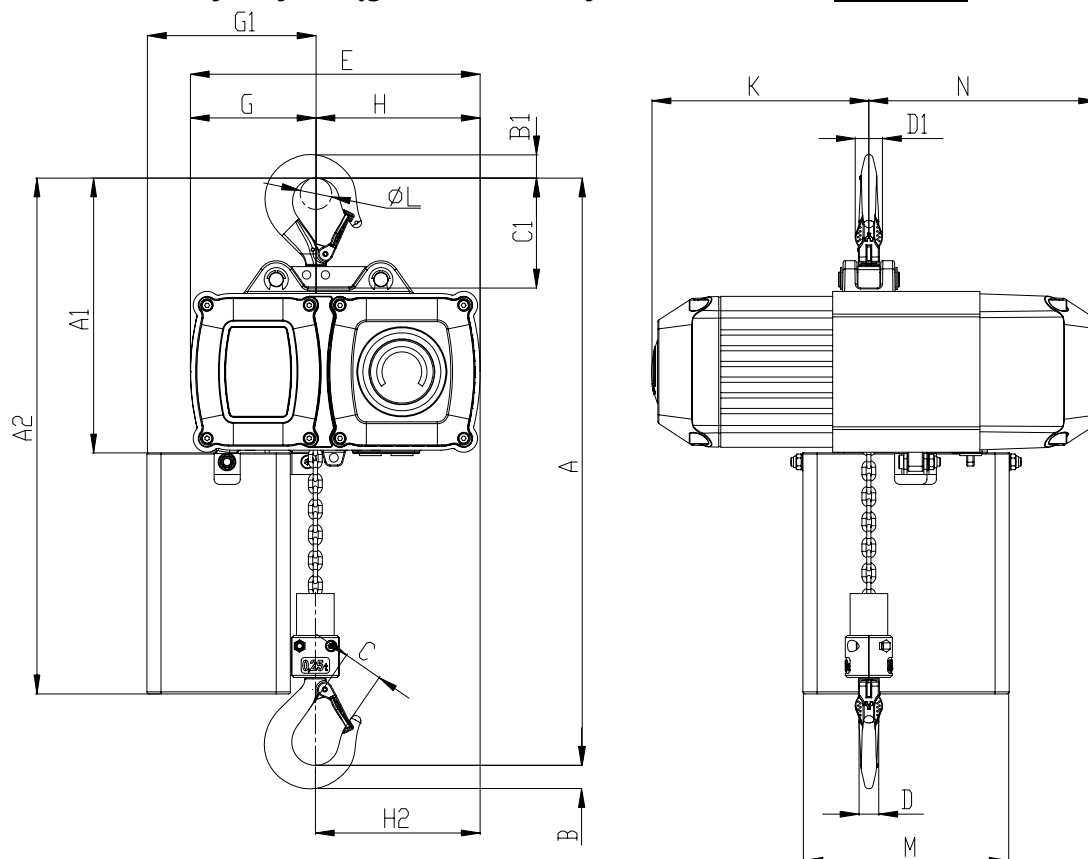
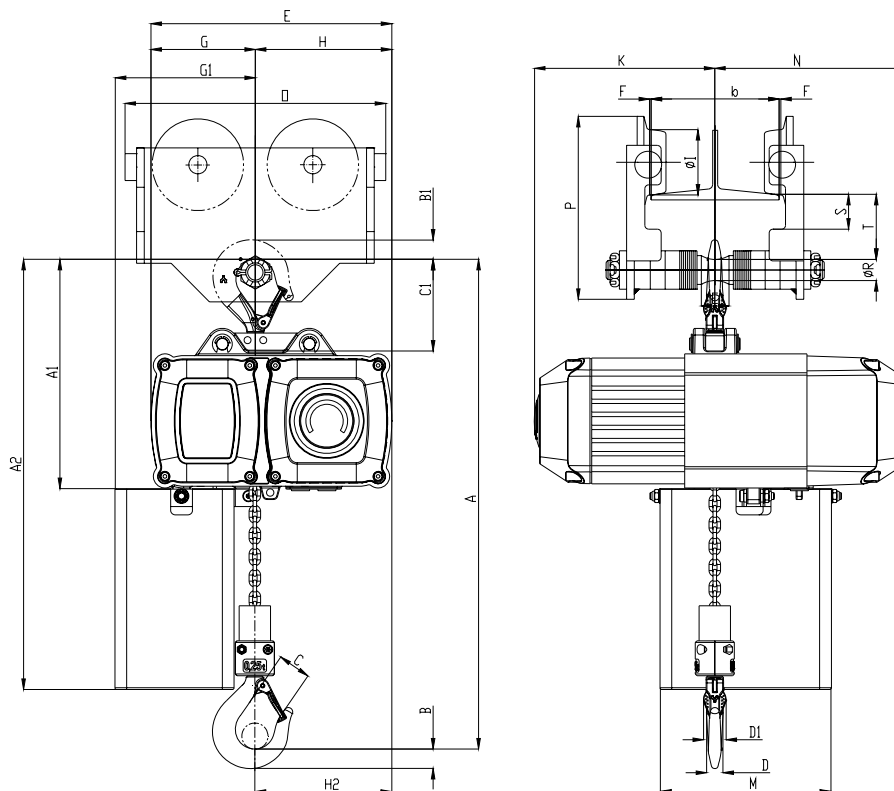


Elektryczny wciągnik łańcuchowy z zawieszeniem hakowym

Typoszereg		CHS125/1 CHS 250/1	CHS 500/2	CHS 500/1	CHS 1000/2	CHS 1000/1	CHS 1600/2 CHS 2000/2
<b>A</b>	[mm]	419	459	419	496	548	644
<b>A1</b>	[mm]	262	262	262	262	354	354
<b>A2 (Gr. I)</b>	[mm]	442	442	442	442	584	584
<b>A2 (Gr. II)</b>	[mm]	492	492	492	492	664	664
<b>A2 (Gr. III)</b>	[mm]	572	572	572	572	-	-
<b>B</b>	[mm]	22	22	22	29	29	37
<b>B1</b>	[mm]	22	22	22	22	37	37
<b>C</b>	[mm]	29	29	29	35	35	40
<b>C1</b>	[mm]	104	104	104	104	165	165
<b>D</b>	[mm]	15	15	15	21	21	26
<b>D1</b>	[mm]	19	19	19	19	26	26
<b>E</b>	[mm]	277	277	277	277	326	326
<b>G</b>	[mm]	120	144	120	144	140	173
<b>G1 (Gr. I)</b>	[mm]	142	142	142	142	208	208
<b>G1 (Gr. II)</b>	[mm]	162	162	162	162	208	208
<b>G1 (Gr. III)</b>	[mm]	162	162	162	162	-	-
<b>H</b>	[mm]	157	133	157	133	186	154
<b>H2</b>	[mm]	158	158	158	158	186	186
<b>K</b>	[mm]	207	207	207	207	285	285
<b>øL</b>	[mm]						
<b>M (Gr. I)</b>	[mm]	162	162	162	162	208	208
<b>M (Gr. II)</b>	[mm]	197	197	197	197	208	208
<b>M (Gr. III)</b>	[mm]	197	197	197	197	-	-
<b>N</b>	[mm]	219	219	219	219	274	274

Dostosowana do temperatur otoczenia:

-10° C do +40° C

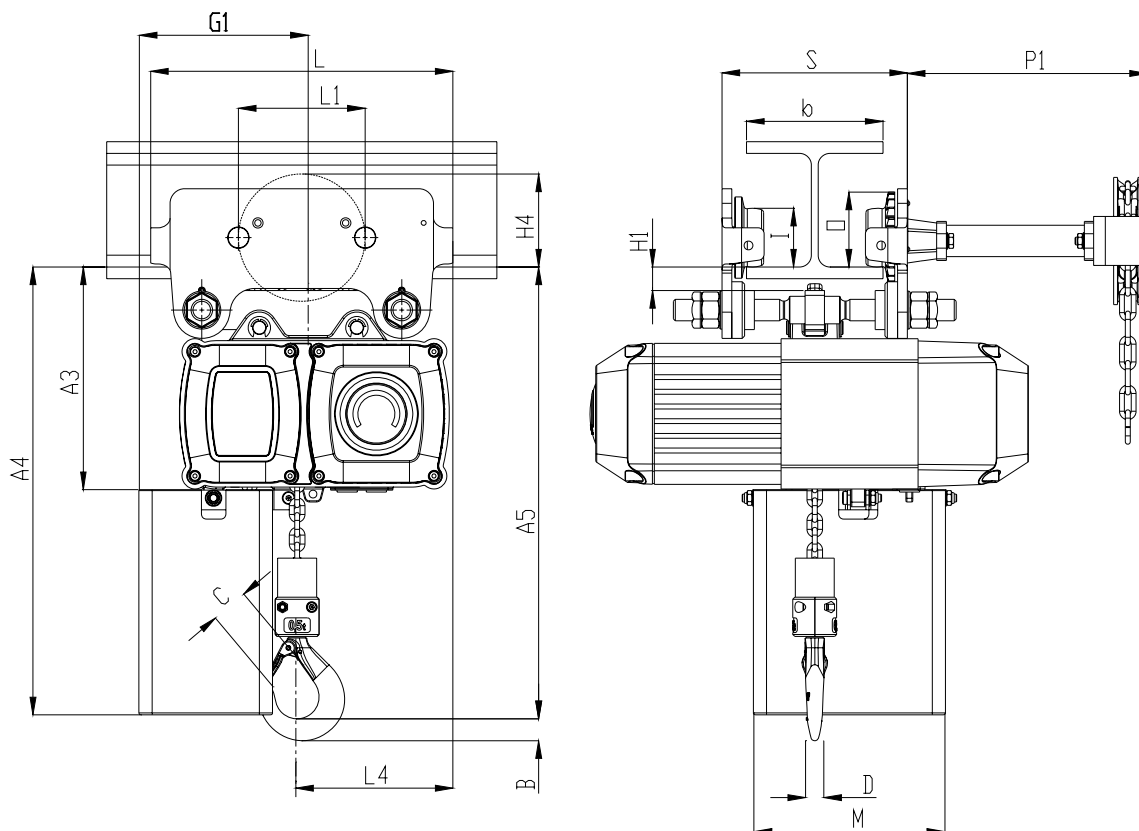
Elektryczny wciągnik łańcuchowy – zawieszenie na swobodnym, ręcznym wózku przejezdnym

Typoszereg		CHS125/1 CHS 250/1		CHS 500/2		CHS 500/1		CHS 1000/2		CHS 1000/1		CHS 1600/2 CHS 2000/2	
		50-180	176-305	50-180	176-305	50-180	176-305	66-188	184-305	66-188	184-305	88-200	194-305
Szerokość półki <b>b</b>	[mm]												
<b>A</b>	[mm]	419		459		419		496		548		644	
<b>A1</b>	[mm]	262		262		262		262		354		354	
<b>A2</b> (Gr. I)	[mm]	442		442		442		442		584		584	
<b>A2</b> (Gr. II)	[mm]	492		492		492		492		664		664	
<b>A2</b> (Gr. III)	[mm]	572		572		572		572		-		-	
<b>B</b>	[mm]	22		22		22		29		29		37	
<b>B1</b>	[mm]	22		22		22		22		37		37	
<b>C</b>	[mm]	29		29		29		35		35		40	
<b>C1</b>	[mm]	104		104		104		104		165		165	
<b>D</b>	[mm]	15		15		15		21		21		26	
<b>D1</b>	[mm]	19		19		19		19		26		26	
<b>E</b>	[mm]	277		277		277		277		326		326	
<b>G</b>	[mm]	120		144		120		144		140		173	
<b>G1</b> (Gr. I)	[mm]	142		142		142		142		208		208	
<b>G1</b> (Gr. II)	[mm]	162		162		162		162		208		208	
<b>G1</b> (Gr. III)	[mm]	162		162		162		162		-		-	
<b>H</b>	[mm]	157		133		157		133		186		154	
<b>H2</b>	[mm]	158		158		158		158		186		186	
<b>øI</b>	[mm]	55		55		55		68		68		75	
<b>K</b>	[mm]	207		207		207		207		285		285	
<b>M</b> (Gr. I)	[mm]	162		162		162		162		208		208	
<b>M</b> (Gr. II)	[mm]	197		197		197		197		208		208	
<b>M</b> (Gr. III)	[mm]	197		197		197		197		-		-	
<b>N</b>	[mm]	219		219		219		219		274		274	
<b>O</b>	[mm]	223		223		223		270		270		300	
<b>P</b>	[mm]	159		159		159		191		191		218	
<b>øR</b>	[mm]	18	22	18	22	18	22	22	26	22	26	28	32
<b>S</b>	[mm]	35		35		35		38		38		38	
<b>T</b>	[mm]	57,5		57,5		57,5		67		67		75	
<b>F</b>	[mm]	1 - 2		1 - 2		1 - 2		1 - 2		1 - 2		1 - 2	
min. kąt skrętu	[m]	0,9		0,9		0,9		0,9		1,15		1,15	

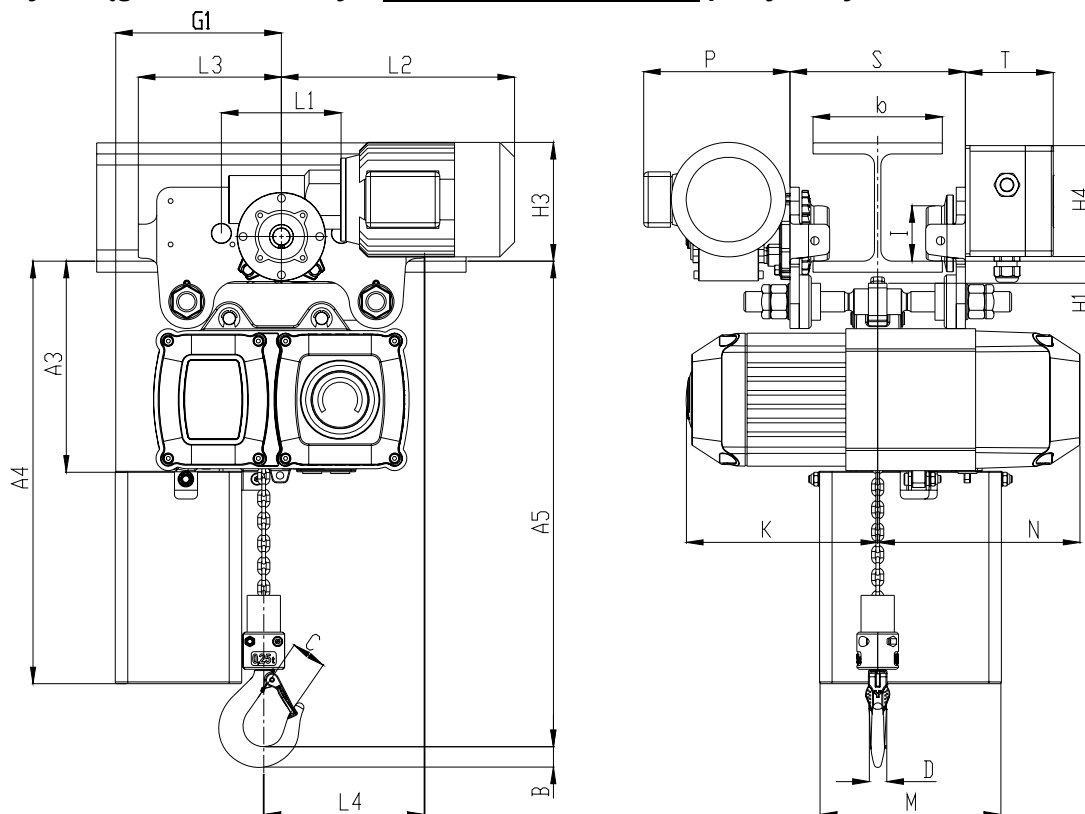
Dostosowany do temperatur otoczenia:

-10° C do +40° C

**Elektryczny wciągnik łańcuchowy – zawieszenie na ręcznym wózku przejezdnym z łańcuchem manewrowym.**



Typoszereg		CHS125/1 CHS 250/1	CHS 500/2	CHS 500/1	CHS 1000/2	CHS 1000/1	CHS 1600/2 CHS 2000/2
Szerokość półki <b>b</b>	[mm]	50-180 180-300	50-180 180-300	50-180 180-300	050-180 180-300	50-180 180-300	50-180 180-300
<b>A3</b>	[mm]	228	228	228	228	263	263
<b>A4</b> (Gr. I)	[mm]	408	408	408	408	493	493
<b>A4</b> (Gr. II)	[mm]	458	458	458	458	573	573
<b>A4</b> (Gr. III)	[mm]	538	538	538	538	-	-
<b>A5</b>	[mm]	385	425	385	462	456	553
<b>B</b>	[mm]	22	22	22	29	29	37
<b>C</b>	[mm]	29	29	29	35	35	40
<b>D</b>	[mm]	15	15	15	21	21	26
<b>G1</b> (Gr. I)	[mm]	142	142	142	142	208	208
<b>G1</b> (Gr. II)	[mm]	162	162	162	162	208	208
<b>G1</b> (Gr. III)	[mm]	162	162	162	162	-	-
<b>H1</b>	[mm]	24	24	24	24	23	23
<b>H4</b>	[mm]	95	95	95	95	95	95
<b>∅l</b>	[mm]	60	60	60	60	80	80
<b>L</b>	[mm]	310	310	310	310	360	360
<b>L1</b>	[mm]	130	130	130	130	150	150
<b>L4</b>	[mm]	161	161	161	161	203	203
<b>M</b> (Gr. I)	[mm]	162	162	162	162	208	208
<b>M</b> (Gr. II)	[mm]	197	197	197	197	208	208
<b>M</b> (Gr. III)	[mm]	197	197	197	197	-	-
<b>O</b> (wózek przejezdny)	[mm]	72	72	72	72	96	96
<b>O</b> (wózek przejezdny manewrowy)	[mm]	77	77	77	77	98	98
<b>P1</b>	[mm]	246	246	246	246	246	246
<b>S</b>	[mm]	b+50	b+50	b+50	b+50	b+54	b+54
min. kąt skrętu		0,9	0,9	0,9	0,9	1,15	1,15
Dostosowany do temperatur otoczenia:		-10° C do +40° C					

Elektryczny wciągnik łańcuchowy z elektrycznym wózkiem przejezdnym

Typoszereg		CHS125/1 CHS 250/1	CHS 500/2	CHS 500/1	CHS 1000/2	CHS 1000/1	CHS 1600/2 CHS 2000/2
Szerokość półki <b>b</b>	[mm]	58-180 180-300	98-180 180-300	98-180 180-300	98-180 180-300	98-180 180-300	98-180 180-300
<b>A3</b>	[mm]	228	228	228	228	263	263
<b>A4</b> (Gr. I)	[mm]	408	408	408	408	493	493
<b>A4</b> (Gr. II)	[mm]	458	458	458	458	573	573
<b>A4</b> (Gr. III)	[mm]	538	538	538	538	-	-
<b>A5</b>	[mm]	385	425	385	462	456	553
<b>B</b>	[mm]	22	22	22	29	29	37
<b>C</b>	[mm]	29	29	29	35	35	40
<b>D</b>	[mm]	15	15	15	21	21	26
<b>G1</b> (Gr. I)	[mm]	142	142	142	142	208	208
<b>G1</b> (Gr. II)	[mm]	162	162	162	162	208	208
<b>G1</b> (Gr. III)	[mm]	162	162	162	162	-	-
<b>H1</b>	[mm]	24	24	24	24	23	23
<b>H3</b>	[mm]	129	129	129	129	129	129
<b>H4</b>	[mm]	120	120	120	120	120	120
<b>øI</b>	[mm]	60	60	60	60	80	80
<b>K</b>	[mm]	207	207	207	207	285	285
<b>L1</b>	[mm]	130	130	130	130	150	150
<b>L2</b>	[mm]	265	265	265	265	265	265
<b>L3</b>	[mm]	155	155	155	155	180	180
<b>L4</b>	[mm]	161	161	161	161	203	203
<b>M</b> (Gr. I)	[mm]	162	162	162	162	208	208
<b>M</b> (Gr. II)	[mm]	197	197	197	197	208	208
<b>M</b> (Gr. III)	[mm]	197	197	197	197	-	-
<b>N</b>	[mm]	219	219	219	219	274	274
<b>P</b>	[mm]	200	200	200	200	200	200
<b>S</b>	[mm]	b+50	b+50	b+50	b+50	b+54	b+54
<b>T</b>	[mm]	95	95	95	95	95	95
min. kąt skrętu	[m]	0,9	0,9	0,9	0,9	1,15	1,15
Dostosowany do temperatur otoczenia:		-10° C do +40° C					