



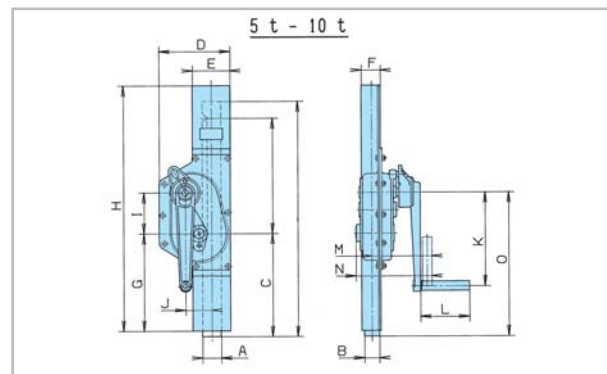
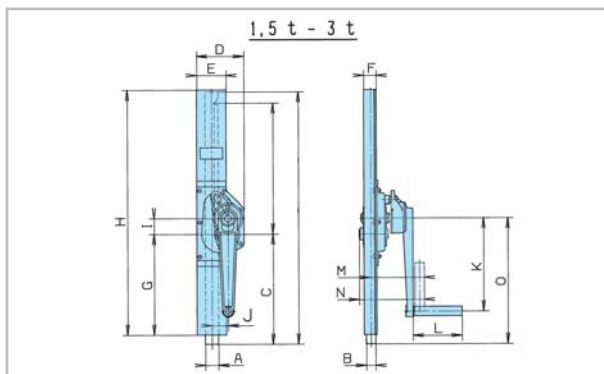
Podnośniki mechaniczne & zębatkowe

Przekładnia z zębatką



Przekładnia z zębatką GmZ według DIN 7355

Przekładnia z listwą zębatą jest stosowana w przemyśle, rolnictwie oraz w warsztatach, jej zastosowanie jest uniwersalne. Zaletą techniczną przekładni tkwi w wysokowartościowej przekładni czołowej, dokładnie wykonanych elementach zazębienia oraz precyzyjnej listwie zębatkowej. Doskonałe zazębienie minimalizuje zużycie materiału przy jednoczesnym zachowaniu wysokiego stopnia wydajności i minimalnych stratach sił.



8

Nr artykułu		030104132	030105139	030106135	030107026
Rodzaj korby		Sifeku	Sifeku	Sifeku	Siku
Udźwig	t	1,5	3	5	10
Skok	mm	350	350	300	300
Wymagana siła na korbę	daN	28	28	28	40
Skok na 1. obrót korby	mm	14	8	4	3,2
Długość zębatki	mm	675	670	628	622
Masa własna	kg	9	18	22	36
A	mm	35	45	50	60
B	mm	25	30	40	50
C	mm	295	275	275	275
D	mm	125	204	189	235
E	mm	78	92	100	112
F	mm	33,5	39,5	51	59
G	mm	270	260	260	255
H	mm	655	655	655	720
I	mm	42,4	86,25	109,1	150,4
J	mm	43,3	53,1	69,5	88,3
K	mm	250	250	250	300
L	mm	130	130	130	250
M	mm	142	148	160	161
N	mm	173	183	202	210
O	mm	337	361	384	425